

Lehrstuhl für Turbomaschinen und Flugantriebe

Haupteingang

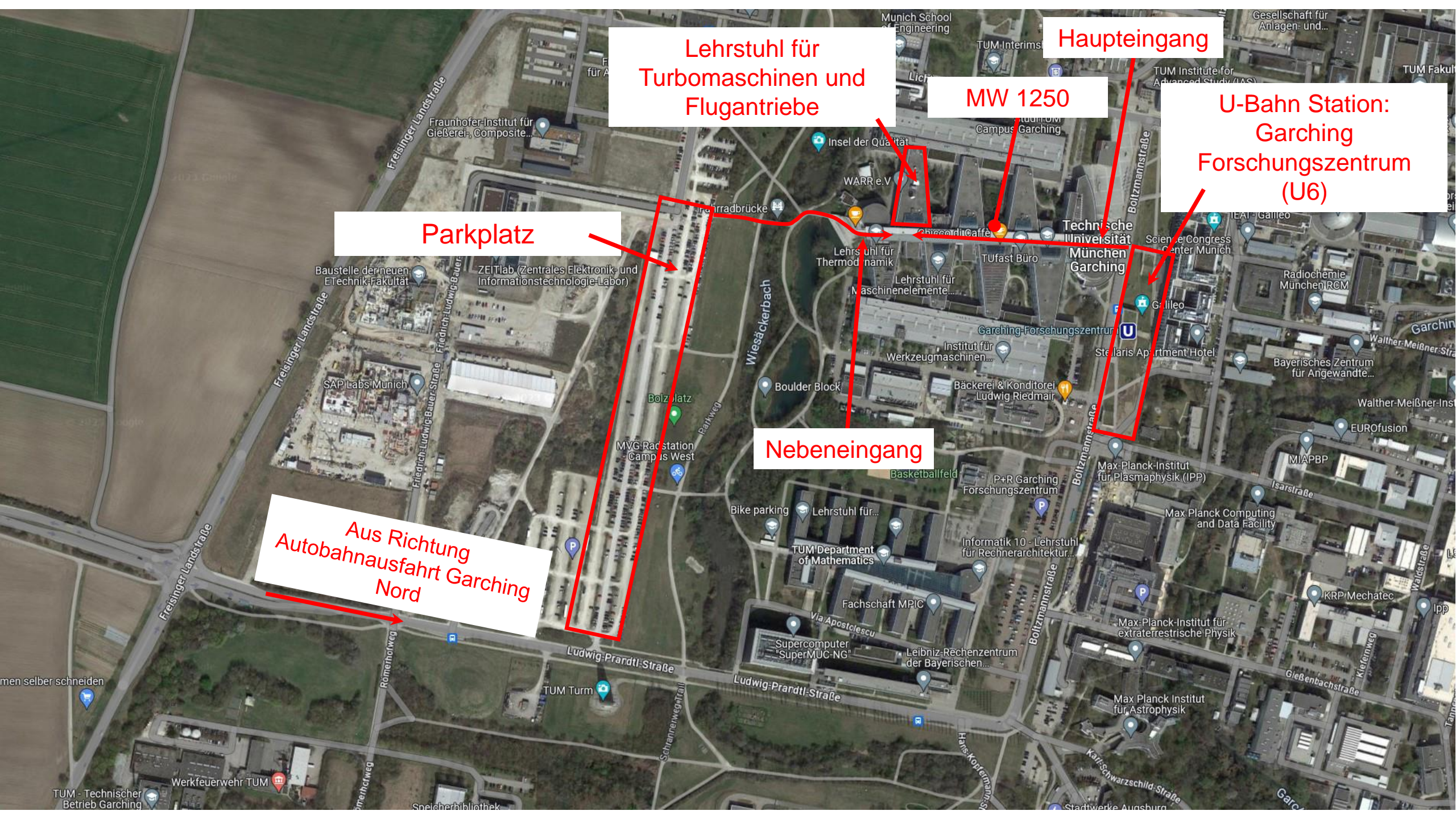
MW 1250

U-Bahn Station: Garching  
Forschungszentrum (U6)

Parkplatz

Nebeneingang

Aus Richtung Autobahnausfahrt Garching Nord



# Seminar für Flugantriebe und Gasturbinen

Lehrstuhl für Turbomaschinen und Flugantriebe, TUM: Prof. Dr.-Ing. Volker Gümmer  
Institut für Test und Simulation für Gasturbinen, DLR Augsburg: Prof. Dr.-Ing. Sabine Ardey

## Wegbeschreibung zum Hörsaal MW 1250

Dargestellt ist ein Auszug aus Google Maps vom Forschungscampus Garching in dem der Weg zum Lehrstuhl für Turbomaschinen und Flugantriebe bzw. zum Hörsaal MW 1250 eingezeichnet ist. Je nachdem mit welchem Verkehrsmittel Sie anreisen, bietet es sich entweder an durch den Haupteingang vorne oder den Nebeneingang am hinteren Ende des Gebäudes für **Maschinenwesen** zu gehen.

Falls Sie mit öffentlichen Verkehrsmitteln anreisen, befindet sich die Haltestelle „Garching Forschungszentrum“ neben oder in der eingezeichneten U-Bahn-Station. Der Ausstieg aus der U-Bahn-Station befindet sich in Fahrtrichtung der U-Bahn. Von da aus können Sie durch den Haupteingang (neben dem runden Gebäudeteil) gegenüber der Haltestelle bis an das andere Ende des Gebäudes durch die Magistrale laufen. Der Lehrstuhl für Turbomaschinen und Flugantriebe befindet sich im Erdgeschoss in **Hof 6**. Der Hörsaal MW 1250 befindet sich zwischen **Hof 2** und **Hof 4**. Die einzelnen Höfe sind jeweils fortlaufend mit einer Nummer gekennzeichnet.

Sofern Sie mit einem PKW anreisen, empfiehlt es sich auf dem großen Schotterparkplatz zu parken und dann dem eingezeichneten Weg an dem kleinen Teich vorbei durch den Nebeneingang zu folgen. Anschließend folgt auf einen kleinen, gläsernen Raum auf der linken Seite unser Lehrstuhl in **Hof 6**. Um zum Hörsaal MW 1250 zu gelangen, müssen Sie am Lehrstuhl vorbei bis zum **Hof 4** gehen.